

Kontaktaufnahme

autismus Göttingen e.V.
Regionalverband zur Förderung
von Menschen mit Autismus

1. Vorsitzende
Lothar Zeuner
Kampweg 3a
37133 Friedland
Tel. 05504 / 402

e-mail: info@autismus-goettingen.de
www.autismus-goettingen.de



Wir sind Mitglied im Bundesverband

autismus Deutschland e.V. und im
Paritätischen Niedersachsen



Unterstützen Sie unsere Arbeit

Um unsere Arbeit fortsetzen zu können, sind wir auf Unterstützung angewiesen. Jedes neue Mitglied ist uns deshalb herzlich willkommen. Sie können unsere Arbeit auch durch eine Fördermitgliedschaft oder Spende unterstützen.

Spendenkonten:

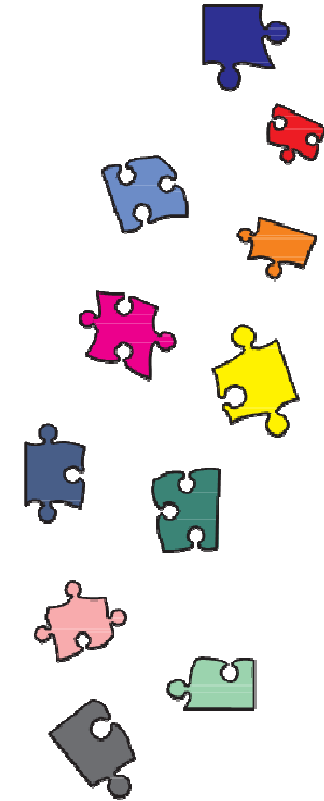
autismus Göttingen e.V.

Volksbank Göttingen
Kto.Nr. 1077402500
BLZ: 260 900 50
IBAN/BIC DE 682609005010774025 00 /
GENODEF1GOE

Sparkasse Göttingen
Kto.Nr. 502328
BLZ: 260 500 01
DE98260500010000502328/
NOLADE21GOE

Spenden sind von der Steuer absetzbar.

AUTISMUS



autismus Göttingen e.V.
Regionalverband zur Förderung
von Menschen mit Autismus

Zielsetzung/Angebote

- Menschen mit Autismus in der Region aufzufinden
- sie einer gezielten Förderung zuzuführen
- den Eltern eine begleitende Beratung zu geben
- Elternabende zu Erfahrungsaustausch und Weiterbildung sowie gemeinsame Unternehmungen zu veranstalten
- Öffentlichkeit, Ärzte und einschlägige Institutionen über das Krankheitsbild und den Verein zu informieren
- Bezugspersonen in deren Einrichtungen (Kindergärten, Schulen, Werkstatt, Arbeitsplatz usw.) sich Menschen mit Autismus befinden, Beratung anzubieten
- Therapie-Zentren zu gründen und zu unterhalten

Was ist Autismus?

Autismus-Spektrum-Störungen sind „Tiefgreifende Entwicklungsstörungen“ und in der aktuellen ICD 10 (International Statistical Classification of Diseases an Related Health Problems), den Diagnosekriterien der Weltgesundheitsorganisation (WHO) unter F 84 als medizinische Diagnosen definiert.

Es wird zwischen „Frühkindlicher Autismus“ (F84.0), „Asperger-Syndrom“ (F84.5) und „Atypischer Autismus“ (F84.1) unterschieden. Die Unterscheidung fällt in der Praxis jedoch immer schwerer, da zunehmend leichtere Formen diagnostiziert werden. Daher wird heute der Begriff der „Autismus-Spektrum-Störung“ (ASS) als Oberbegriff für das gesamte Spektrum autistischer Störungen häufig verwendet.

Autismus ist eine Mehrfachbehinderung.

Entwicklung des Vereins

Der Verein wurde 1981 von Eltern mit Kindern mit Autismus gegründet und hat seitdem vielfältige Aktivitäten entwickelt:

- Elterngesprächsrunden
- Informationsabende und Veranstaltungen für Ärzte, Lehrer, Sozialarbeiter, Betreuer
- Gestaltung von Basaren, Flohmarktständen
- Ausflüge für Eltern und Kinder
- Töpfern mit Jugendlichen mit Autismus, Ausstattung einer Töpferwerkstatt im Christophorus-haus
- 1993 Eröffnung des Autismus-Therapie-Zentrums