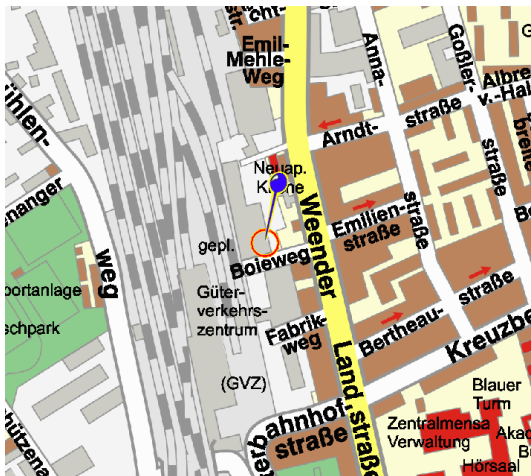


Sie finden uns.....

Autismus-Therapie-Zentrum
Weender Landstr. 59 (Gallus-Park)
37075 Göttingen
Tel.: 0551 / 38 42 01 30
Fax: 0551 / 38 42 01 40
E-mail: info@autismus-goettingen.de
www.autismus-goettingen.de

Therap.Leiterin:Dipl.Psych. Karin Beck
Kfm.Leutung:Renate Zeuner



Träger des Autismus- Therapie-Zentrums



autismus Göttingen e.V.
Regionalverband zur Förderung
von Menschen mit Autismus

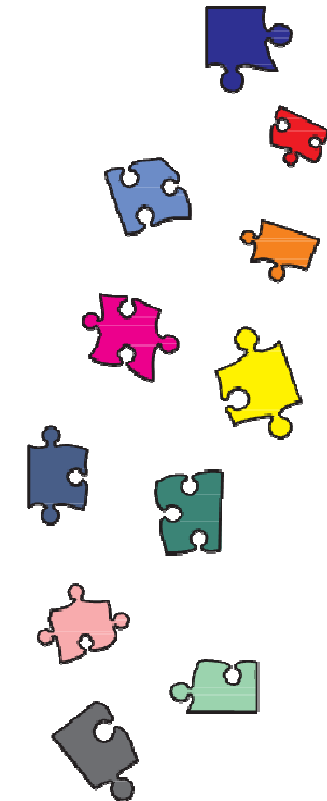
I.Vorsitzende
Lothar Zeuner
Kampweg 3a
37133 Friedland
Tel. 05504 / 402

Der Verein ist eine Selbsthilfe-
organisation und wird vorwiegend von
betroffenen Eltern getragen.
Er wurde 1981 gegründet.

Aufgaben des Vereins

- Öffentlichkeitsarbeit
- Aufbau und Unterstützung von
Einrichtungen zur Förderung
autistischer Menschen
- begleitende Beratung der Familien
- Gesprächsabende
- Freizeitgestaltung
- Vorträge
- Fachbibliothek

AUTISMUS THERAPIE ZENTRUM



**Weender Landstr. 59
37075 Göttingen**

Wir bieten an...

Therapien

für

Kinder,
Jugendliche,
Erwachsene,

mit

einer Autismus-Spektrum-
Störung

Beratung, Begleitung, Supervision

für

Eltern,
Lehrer,
Betreuer.

Fortbildungen

Unterstützung

bei

Begutachtung

und

Antragstellungen zur
Kostenübernahme.

Wir sind ein Team aus den
Bereichen Psychologie, Pädagogik,
Sozial-,Sonder- und Heilpädagogik

Therapeutisches Spektrum...

Die Mehrfachbehinderung Autismus
erfordert ein breites Spektrum an
Behandlungsmaßnahmen.

- Verhaltenstherapeutische Methoden
- TEACCH
- verschiedene Formen der Interaktions-
und Kommunikationsanbahnung und
Förderung
- Einübung von sprachlichen und
nichtsprachlichen Ausdrucksmitteln
- Eingewöhnung in den Umgang mit
technischen Kommunikationsmitteln
- Aufbau von angemessenem
Sozialverhalten: Einzel- und Gruppen-
training
- Wahrnehmungstraining
- Förderung spezieller kognitiver
und lebenspraktischer Fähigkeiten
- Systemische Familienarbeit

der Weg zu uns ...

- Sie nehmen Kontakt mit dem Therapie-
Zentrum auf.
- Es findet ein Erstgespräch statt.
- Die Therapie beginnt nach fachärzt-
licher Begutachtung und geklärt
Kostenübernahme.
- Ein individueller Therapieplan wird
erstellt.
- Eltern, Lehrer, Ärzte, Betreuer und
Therapeuten werden einbezogen.
- Die Therapie wird mit dem Umfeld
abgestimmt, Ziele und Lernschritte
gemeinsam festgelegt.
- Es findet eine regelmäßige Eltern-
arbeit statt.